

SEMINARIO TALLER PARA DETERMINAR VIDA UTIL

04-Vida-Util.xls
MAQUINA DE ANESTESIA

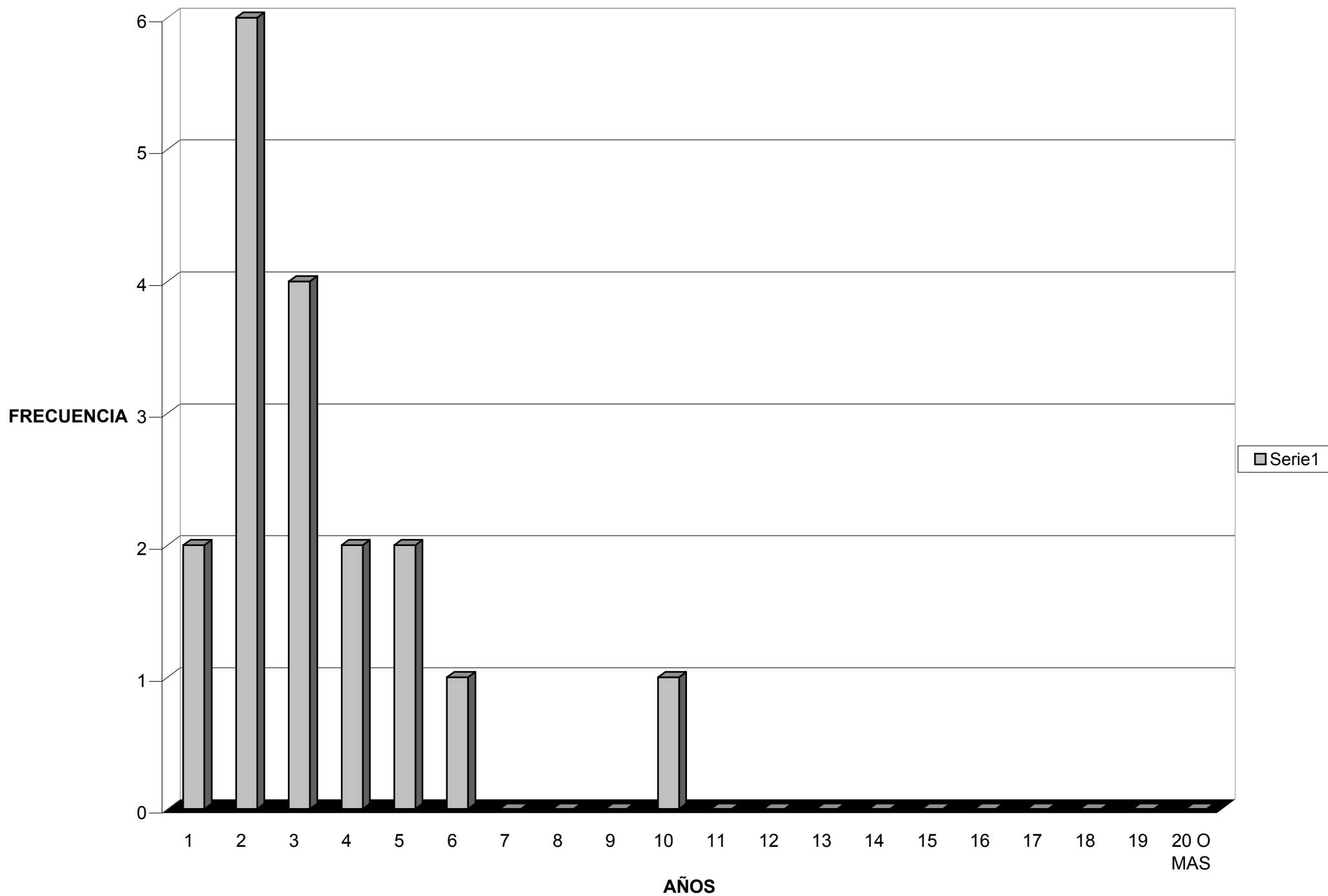
	VIDA UTIL SIN MANTENIMIENTO			VIDA UTIL CON MANTENIMIENTO		
	1a. Ronda	2a. Ronda	3a. Ronda	1a. Ronda	2a. Ronda	3a. Ronda
1	2	1	-	5	10	10
2	2	2	-	5	10	10
3	2	2	-	5	10	10
4	2	2	-	6	10	10
5	2	2	-	7	10	10
6	2	2	-	8	10	10
7	1	2	-	8	10	10
8	3	2	-	8	10	10
9	3	2	-	10	10	10
10	3	2	-	10	10	10
11	3	3	-	10	10	10
12	4	3	-	10	10	10
13	4	3	-	10	10	10
14	5	3	-	10	12	12
15	5	3	-	10	12	12
16	6	3	-	10	20	12
17	10	4	-	12	-	-
18	1	5	-	20	-	-
19	-	-	-	-	-	-
20	-	-	-	-	-	-
21	-	-	-	-	-	-
22	-	-	-	-	-	-
23	-	-	-	-	-	-
24	-	-	-	-	-	-
25	-	-	-	-	-	-
26	-	-	-	-	-	-
27	-	-	-	-	-	-
28	-	-	-	-	-	-
29	-	-	-	-	-	-

MAQUINA DE ANESTESIA

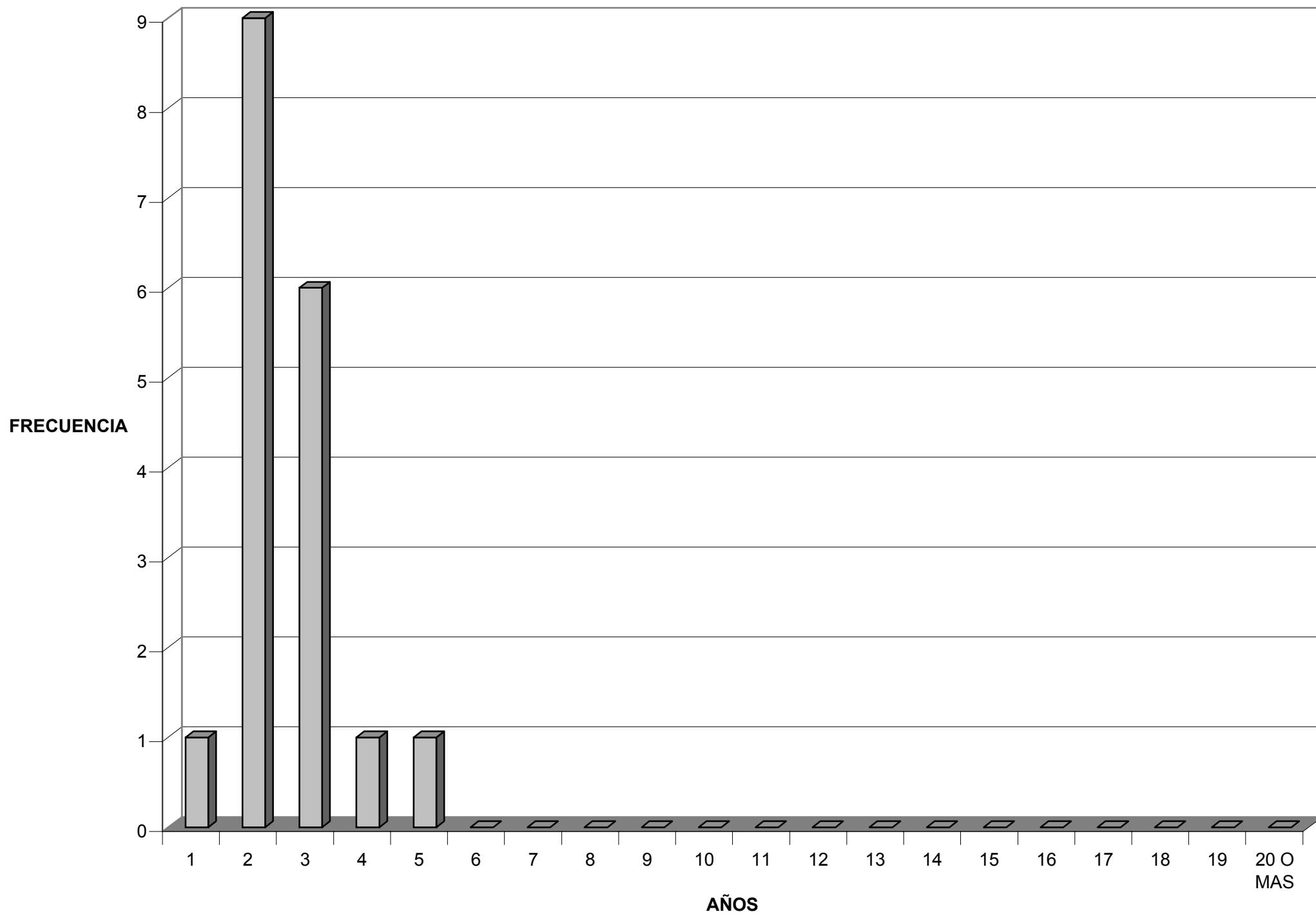
	VIDA UTIL SIN MANTENIMIENTO			VIDA UTIL CON MANTENIMIENTO		
	1a. Ronda	2a. Ronda	3a. Ronda	1a. Ronda	2a. Ronda	3a. Ronda
MEDIA	3.333333333	2.555555556		9.111111111	10.875	10.375
DESVIACION	2.169304578	0.9217772		3.44518229	2.52652594	0.80622577
MODA	2	2		10	10	10
MEDIANA	3	2		10	10	10

	1	2	1	0	1	0	
	2	6	2	0	2	0	
	3	4	3	0	3	0	
	4	2	4	0	4	0	
	5	2	5	0	5	0	
	6	1	6	0	6	0	
	7	0	7	0	7	0	
	8	0	8	0	8	0	
	9	0	9	0	9	0	
	10	1	10	0	10	13	
	11	0	11	0	11	0	
	12	0	12	0	12	2	
	13	0	13	0	13	0	
	14	0	14	0	14	0	
	15	0	15	0	15	0	
	16	0	16	0	16	0	
	17	0	17	0	17	0	
	18	0	18	0	18	0	
	19	0	19	0	19	0	
20 O MAS		0 20 O MAS		0 20 O MAS		1	
		1	1	1	0	1	0
		2	9	2	0	2	0
		3	6	3	0	3	0
		4	1	4	0	4	0
		5	1	5	3	5	0
		6	0	6	1	6	0
		7	0	7	1	7	0
		8	0	8	3	8	0
		9	0	9	0	9	0
		10	0	10	8	10	13
		11	0	11	0	11	0
		12	0	12	1	12	3
		13	0	13	0	13	0
		14	0	14	0	14	0
		15	0	15	0	15	0
		16	0	16	0	16	0
		17	0	17	0	17	0
		18	0	18	0	18	0
		19	0	19	0	19	0
	20 O MAS		0 20 O MAS		1 20 O MAS		0

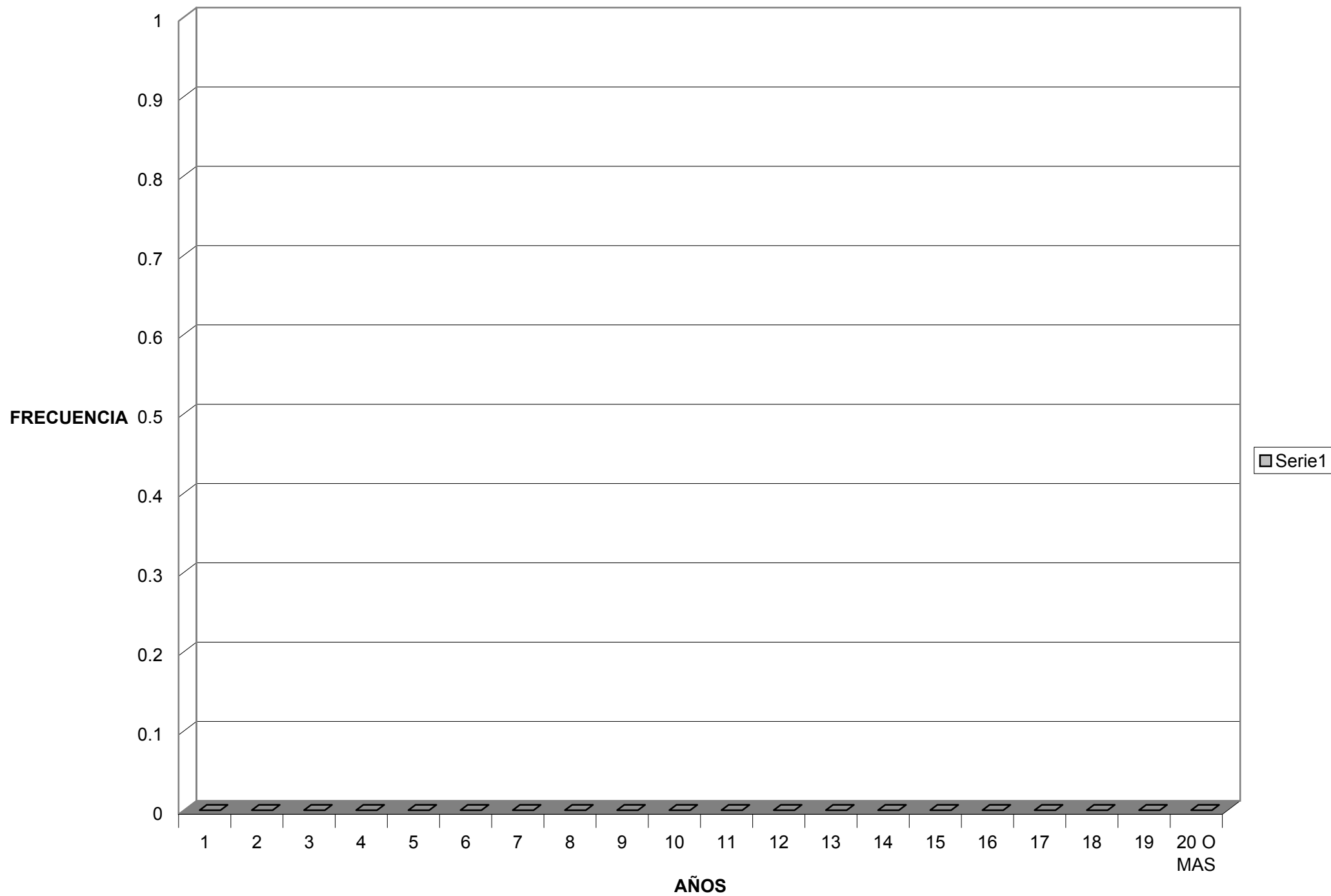
MAQUINA DD ANESTESIA SIN MANTENIMIENTO RONDA-1



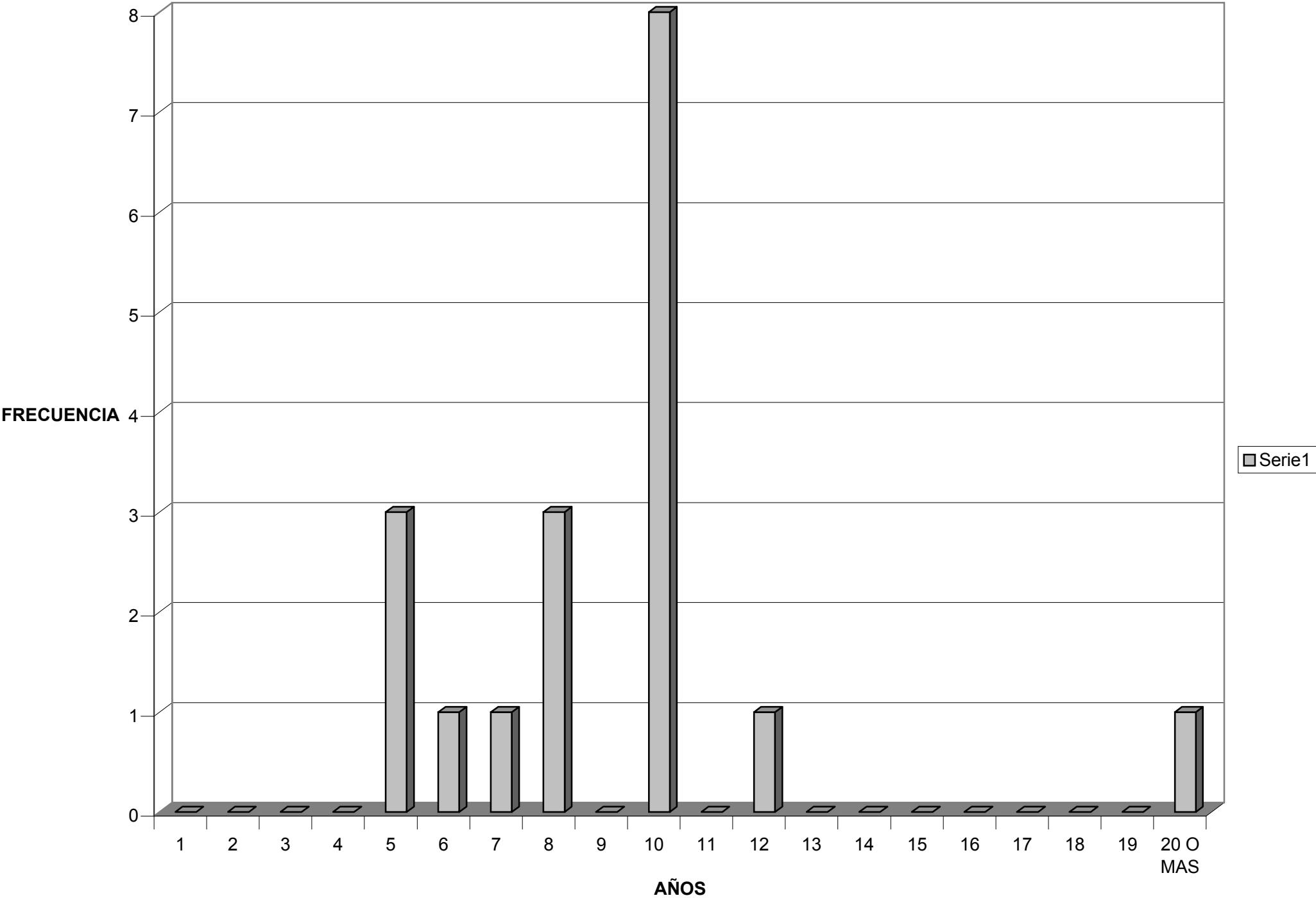
MAQUINA DE ANESTESIA SIN MANTENIMIENTO RONDA-2



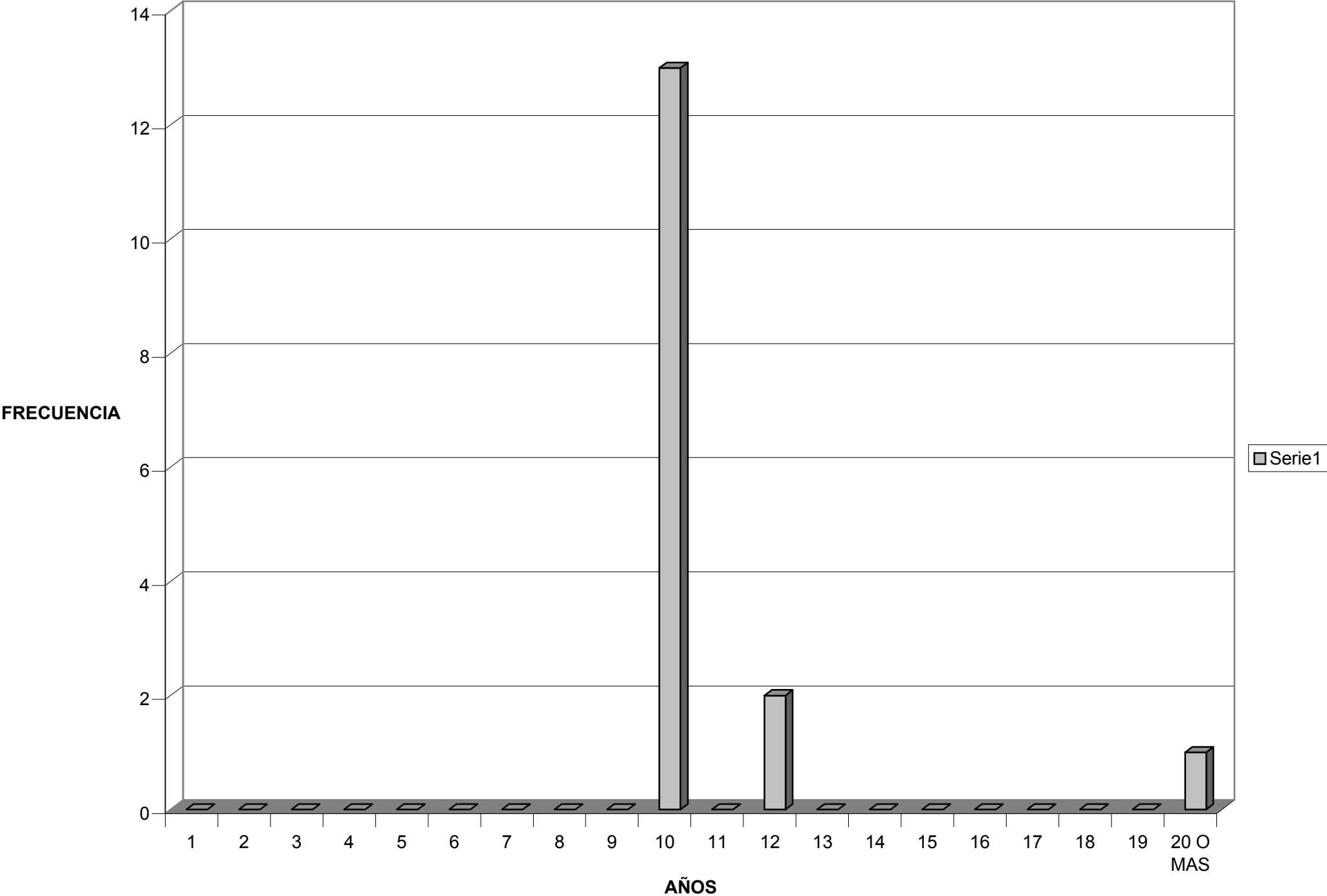
MAQUINA DE ANESTESIA SIN MANTENIMIENTO RONDA-3



MAQUINA DE ANESTESIA CON MANTENIMIENTO RONDA-1



MAQUINA DE ANESTESIA CON MANTENIMIENTO RONDA-2



MAQUINA DE ANESTESIA CON MANTENIMIENTO RONDA -3

